



Für unsere Praxen in **Isselburg & Uedem** suchen wir eine **Praxisfee (m/w/d)**

für 15-20 Stunden die Woche

Die Aufgaben unserer Praxisfee:

- Praxisräume und Sanitäreinrichtungen reinigen
- Beschaffung und Organisation von Utensilien
- Wäsche (Handtücher) waschen & falten
- Blumen gießen

Wir suchen eine **Praxisfee** die sich um unsere Praxen in Isselburg und/oder Uedem kümmert.

Du hast den Blick dafür, wo gerade ein Staubkrümelchen zu viel rumliegt und einen grünen Daumen, der unseren Pflanzen das Leben rettet?

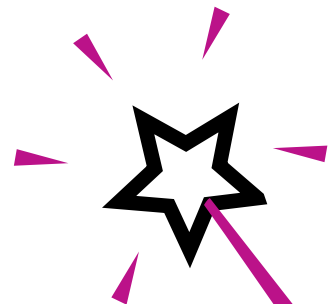
Dann melde dich doch gerne bei uns. Schau dir die Räumlichkeiten ganz unverbindlich an.

Benefits unserer Praxisfee:

Solltest du dich für beide Standorte entscheiden übernehmen wir natürlich die Fahrtkosten.

Die Zeiteinteilung kannst du ganz nach deinen Wünschen festlegen.

Und damit dein Rücken stark und gesund bleibt, bekommst du monatlich eine kostenlose Massage bei unseren Therapeuten.



Wir freuen uns darauf, Dich kennen lernen zu dürfen!

Bewirb dich ganz einfach und unkompliziert über unser Online Bewerbungsformular auf www.osteopathie-isselburg.de/news/jobs oder schreib uns eine E-Mail an Saskia de Groot, saskiadegroot@osteopathie-isselburg.de.